

**HAKKI
PILKE 2 X**

VEDMASKINENS

EASY

FUNKTIONER

- INSTRUKTIONER FÖR ANVÄNDNING
OCH SERVICE SAMT
- - RESERVDLSFÖRTECKNING

VEDMASKIN SOM ÄR FÖRSEDD MED **EASY** FUNKTIONER FÅR INTE ANVÄNDAS AV PERSONER SOM INTE KÄNNER TILL HELA MASKINENS ANVÄNDNINGS-, SERVICE- OCH SÄKERHETSINSTRUKTIONER

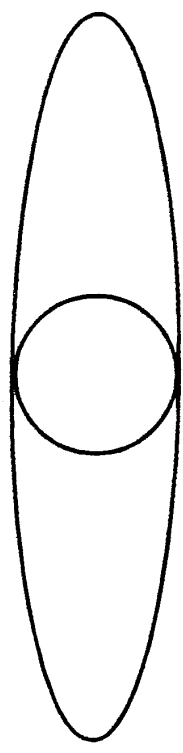
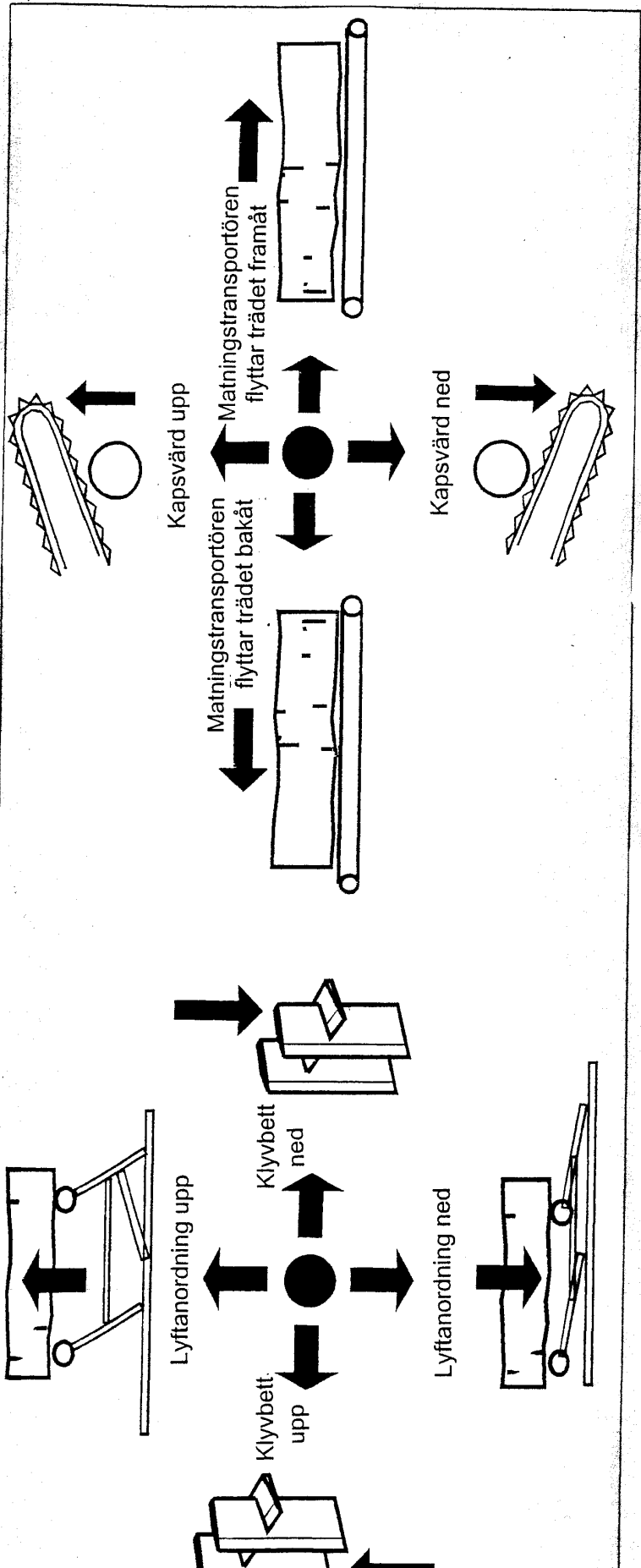
MAASELÄN KONE OY

www.maaselankone.fi

+358 8 7727 300

EASY-STYRENHETENS FUNKTIONER

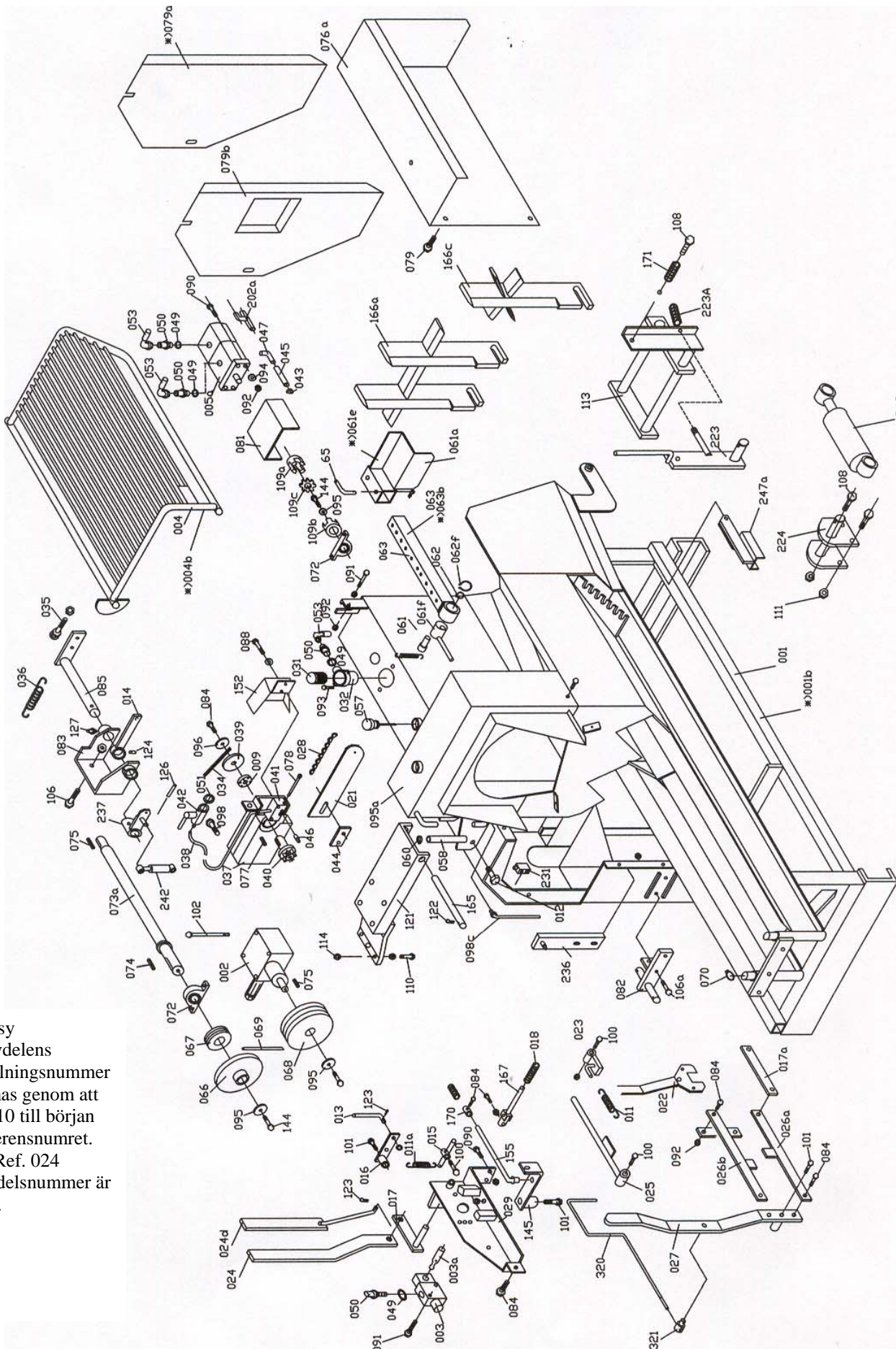
● = Ventilspak



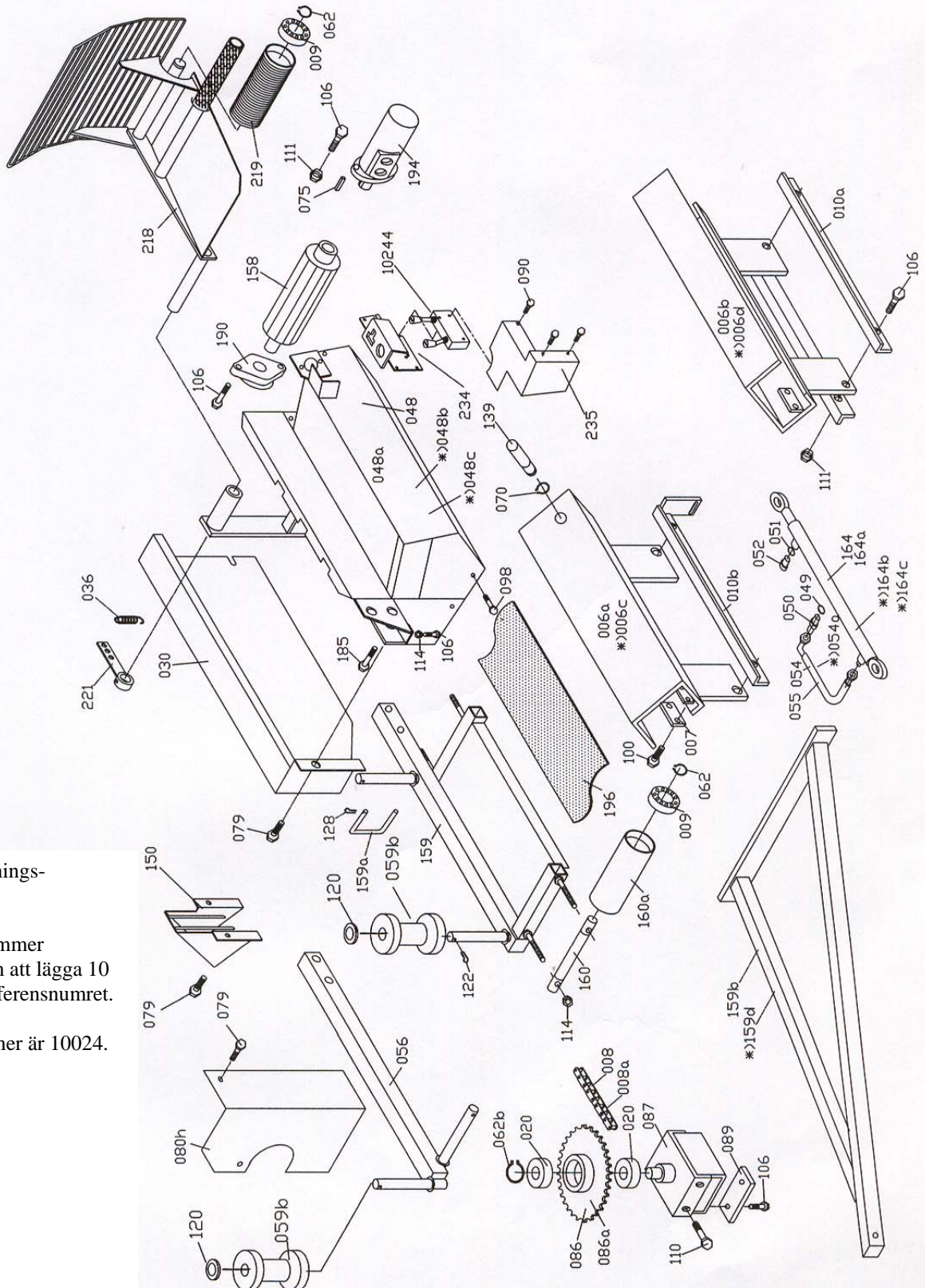
Maskinens användare

Hakki Pilke 2X Easy

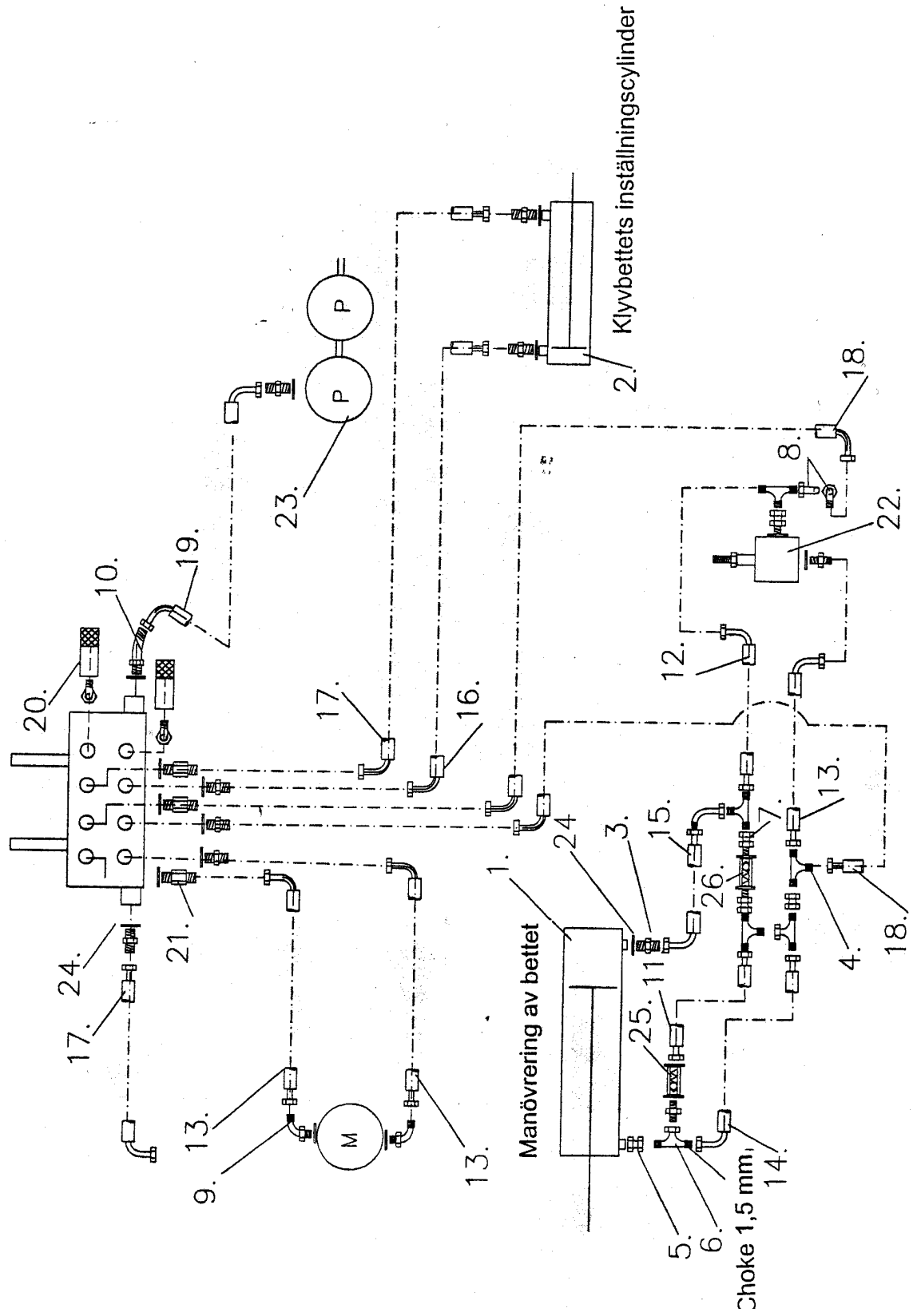
| Nummer | Benämning | st. |
|---------------|---|------------|
| 10005A | Dubbelpump 16+6 | 1 |
| 10079b | Pumpens skyddplåt | 1 |
| 10080h | Skyddet på oljebehållarens ända | 1 |
| 10202a | Dubbelpumpens grenrör (eftermontering) | 1 |
| 10223 | Klyvbettets regelspak | 1 |
| 10223a | Tryckfjäder D5X26X130 | 1 |
| 10224 | Cylinderns fästöra | 2 |
| 10234 | 4-blocksventilens ställning | 1 |
| 10235 | 4-blocksventilens skydd | 1 |
| 10236 | Cylinderfäste | 1 |
| 10237 | Cylinderfäste | 1 |
| 10242 | Cylinder D32/16-80 | 1 |
| | Avstrykare GA16/22x3x4 | 1 |
| | Stångtätning TS16/26x6 | 1 |
| | O-ring D3x28 | 1 |
| | Kolvtätning DAS M32/24x9.5W | 1 |
| 10243 | Cylinder D50/32-190 | 1 |
| | Styrning ALDI 32/38x9.6 | 1 |
| | Avstrykare GHM32 | 1 |
| | Stångtätning TS32/40x5.8 | 1 |
| | O-ring D3x45 | 2 |
| | Kolvtätning SM 50/38x20W | 1 |
| 10244 | 4-blocksventil | 1 |
| 10247a | Bettstoppare | 1 |



2X Easy
Reservdelens
beställningsnummer
utformas genom att
lägga 10 till början
av referensnumret.
T.ex. Ref. 024
reservdelensnummer är
10024.

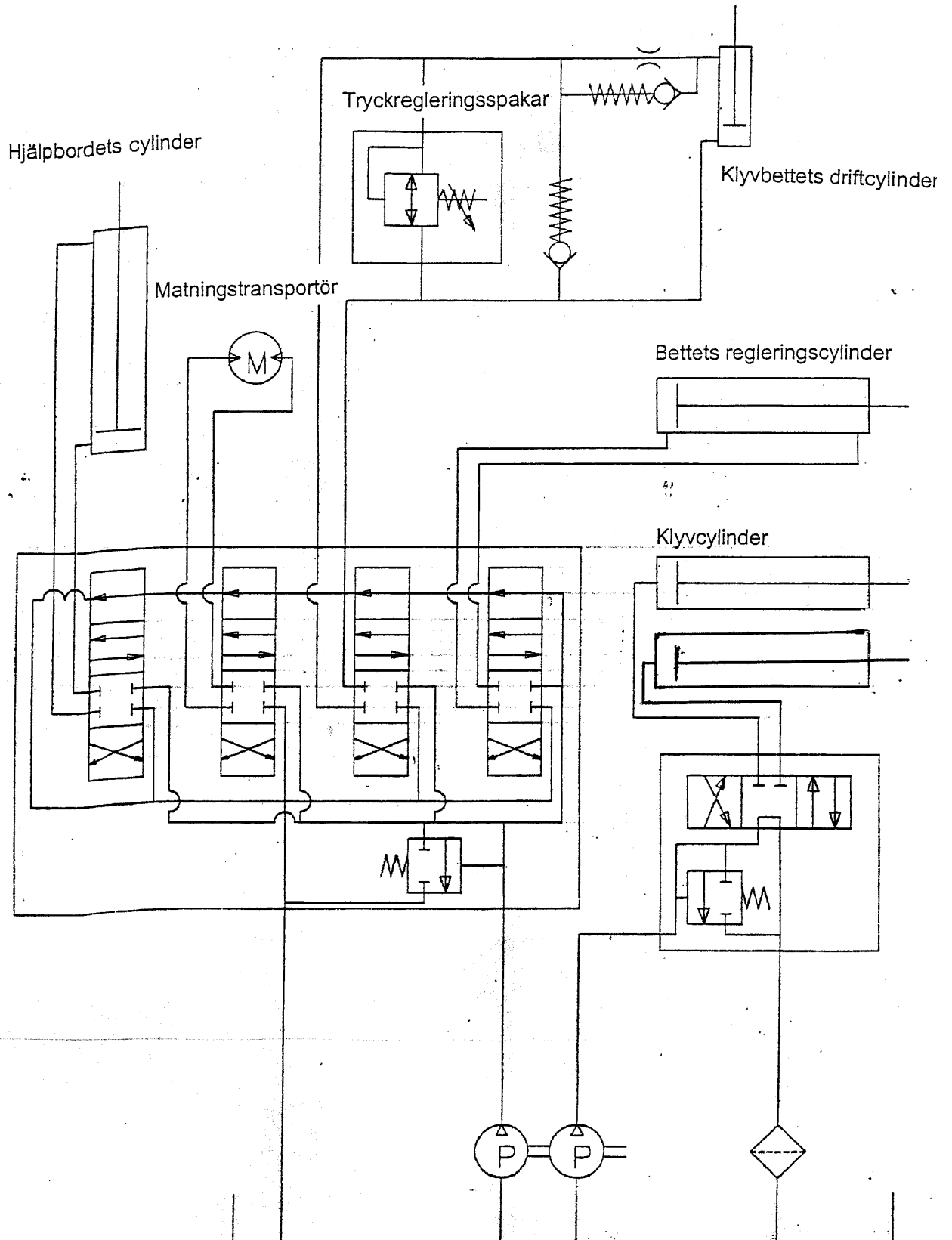


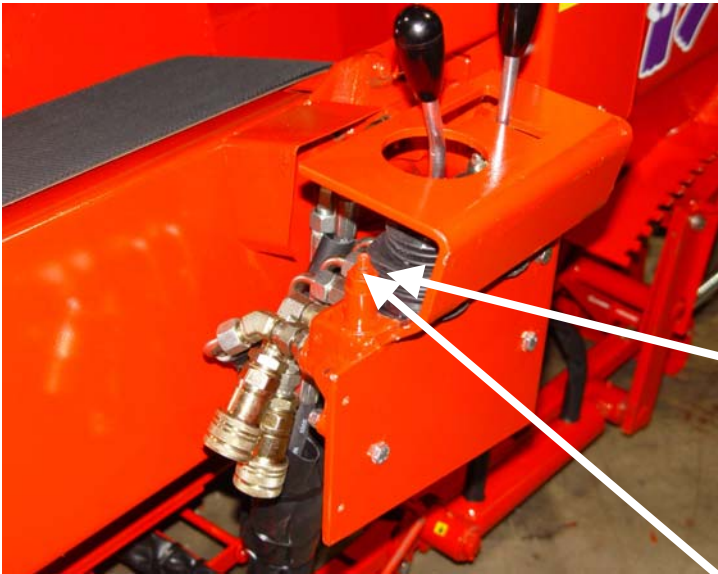
2X Easy inmatnings-
transportör
Reservdelens
beställningsnummer
utformas genom att lägga 10
till början av referensnumret.
T.ex. Ref. 024
reservdelsnummer är 10024.



| Klyvbette | | |
|------------------|---|------------|
| Nummer | Benämning | st. |
| 1 | Bettets driftcylinder | 1 |
| 2 | Klyvbettets inställningscylinder | 1 |
| 3 | Dubbelnippa 3/8" | 12 |
| 4 | T-gren 3/8" | 2 |
| 5 | Förlängningsnippa | 2 |
| 6 | T-nippa (T) r-invändig/R-utvändig gänga | 2 |
| 7 | Kopplingsnippa R-invändig/r-utvändig gänga | 3 |
| 8 | Vinkelnippa 90 grader R-invändig/R-utvändig | 2 |
| 9 | Vinkelnippa 90 grader 1/2"/3/8" | 2 |
| 10 | Vinkelnippa 45 grader 3/8" | 1 |
| 11 | 3/8" slang, längd 0.3m | 1 |
| 12 | 3/8" slang, längd 0.35m | 1 |
| 13 | 3/8" slang, längd 0.4m | 3 |
| 14 | 3/8" slang, längd 0.4m | 1 |
| 15 | 3/8" slang, längd 0.5m | 1 |
| 16 | 3/8" slang, längd 0.8m (1X37 1m) | 1 |
| 17 | 3/8" slang, längd 1.0m (1X37 1.2m) | 2 |
| 18 | 3/8" slang, längd 1.2m | 2 |
| 19 | 3/8" slang, längd 2.4m | 1 |
| 20 | Snabbkoppling | 2 |
| 21 | Förlängningsnippa | 3 |
| 22 | Tryckregleringsventil | 1 |
| 23 | Pump 6+16 | 1 |
| 24 | USIT Tätning 3/8" | 19 |
| 25 | Bakslagsventil 0.6 | 1 |
| 26 | Bakslagsventil 1.6 | 1 |

HYDRAULSCHEMA EASY



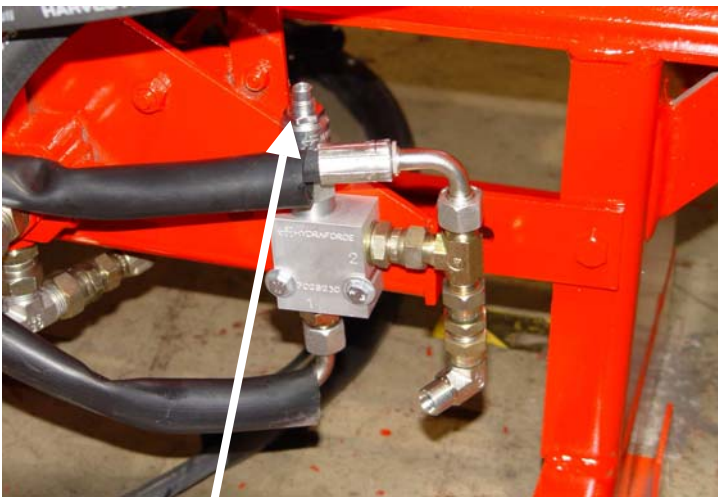


Inställning av hydraultrycken på EASY –modell arbetstryck för

- trädets lyftanordning
- matningstransportören
- kapning av trädet och
- inställning av brettets läge regleras med manöverventilens tryckbegränsningsventil

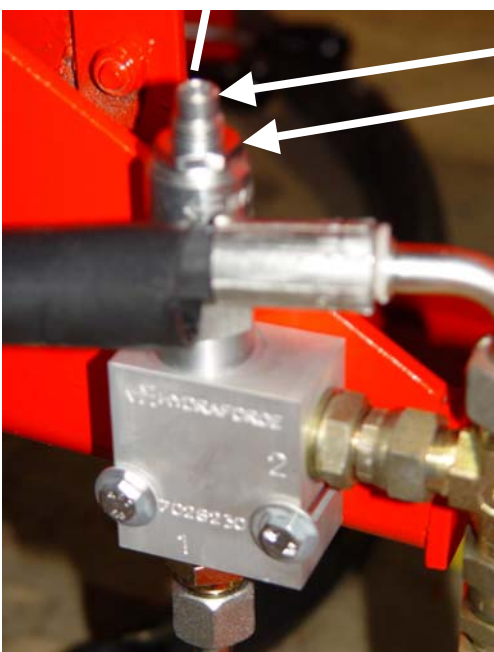
Reglering:

1. Skruva av regleringsbultens låsmutter
2. Ställ in trycket i hydraulsystemet (ca 60 bar)
3. Lås regleringsbulten med muttern



Sågkedjans hastighet och kraft

regleras med inställningsventilen som sitter på baksidan av maskinen.



Regleringsbulte

Låsmutter

Reglering:

Skruva av regleringsbultens låsmutter och ställ in sågkedjans hastighet och kraft. De är rätt inställda då kedjans kraft räcker till kapning av trädet. Med andra ord:

För liten kraft och hastighet:
kedjan skär inte trädet ordentligt

För stor kraft och hastighet:
Kedjan orkar inte skära trädet och stannar.

Lås slutligen regleringsbulten med muttern.

Maaselän Kone Oy
Rajakatu 25
85800 HAAPAJÄRVI
FINLAND

puh. +358 8 7727 300
fax +358 8 7727 320

www.maaselankone.fi

